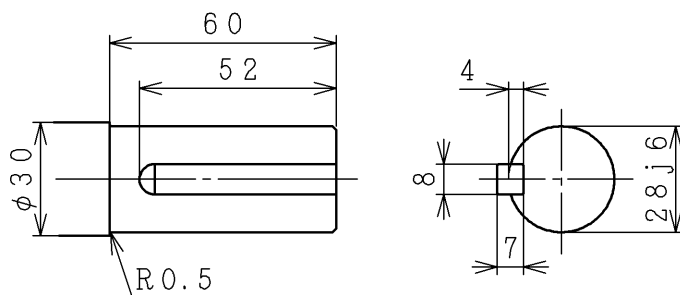
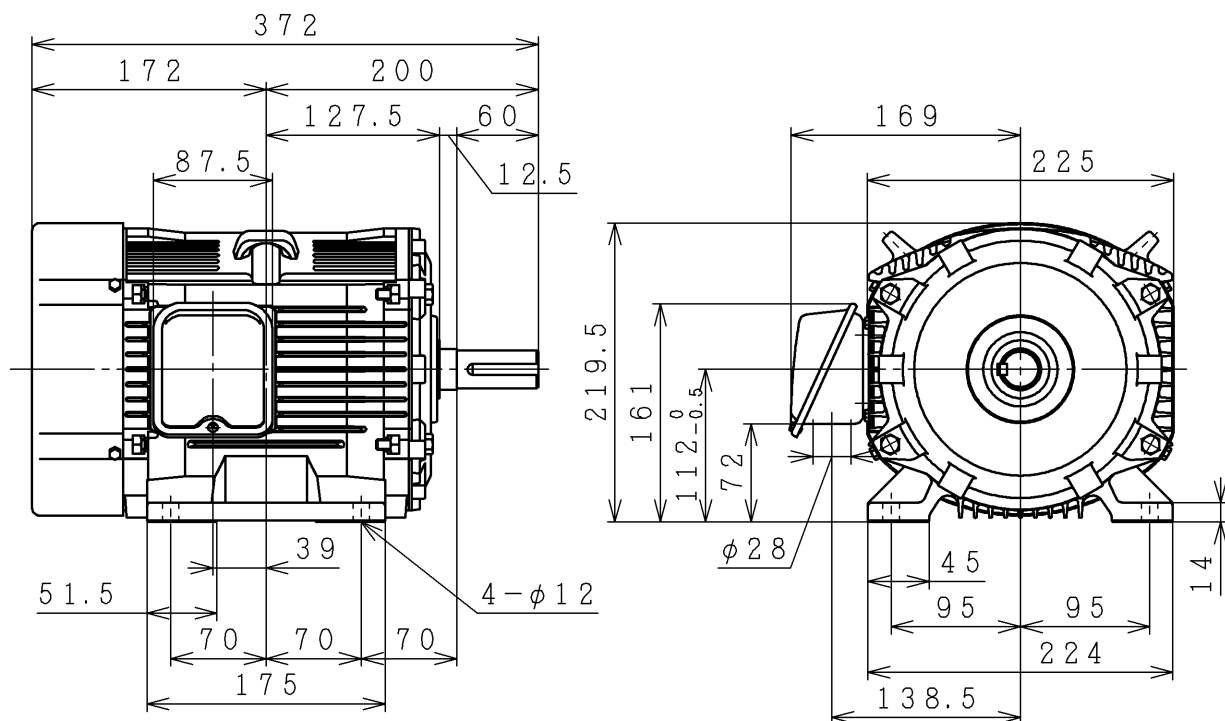


# 三相誘導電動機 THREE-PHASE INDUCTION MOTOR

出力 OUTPUT (kW)	形 TYPE	式 FORM	定格 RATING	電圧 VOLTAGE (V)	周波数 REQ. (Hz)	同期回転速度 SYNC. SPEED (min <sup>-1</sup> )	極数 POLES	耐熱クラス TH. CLASS	質量 MASS (kg)
適用規格 (RULE)				効率クラス (IE CODE)					



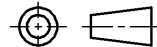
保護方式 (PROTECTION)

塗装色 (COLOR)

PROJECTION

軸受 (BRG.) 反負荷側 (O. S.)

負荷側 (D. S.)



用途 USE

付属品 ACCESSORY

備考 NOTICE

御注文主 CUSTOMER

数量 QTY.

受注番号 ORDER No.

作業番号 WORK No.

REV.

殿



DWN. T. Shimozone Mar-01-2018

CHKD. M. Amaike Jun-12-2018

APPD. M. Amaike Jun-12-2018

寸法図  
DIMENSIONS

Hitachi  
Industrial Equipment  
Systems Co., Ltd.

NARASHINO WORKS DWG. No.

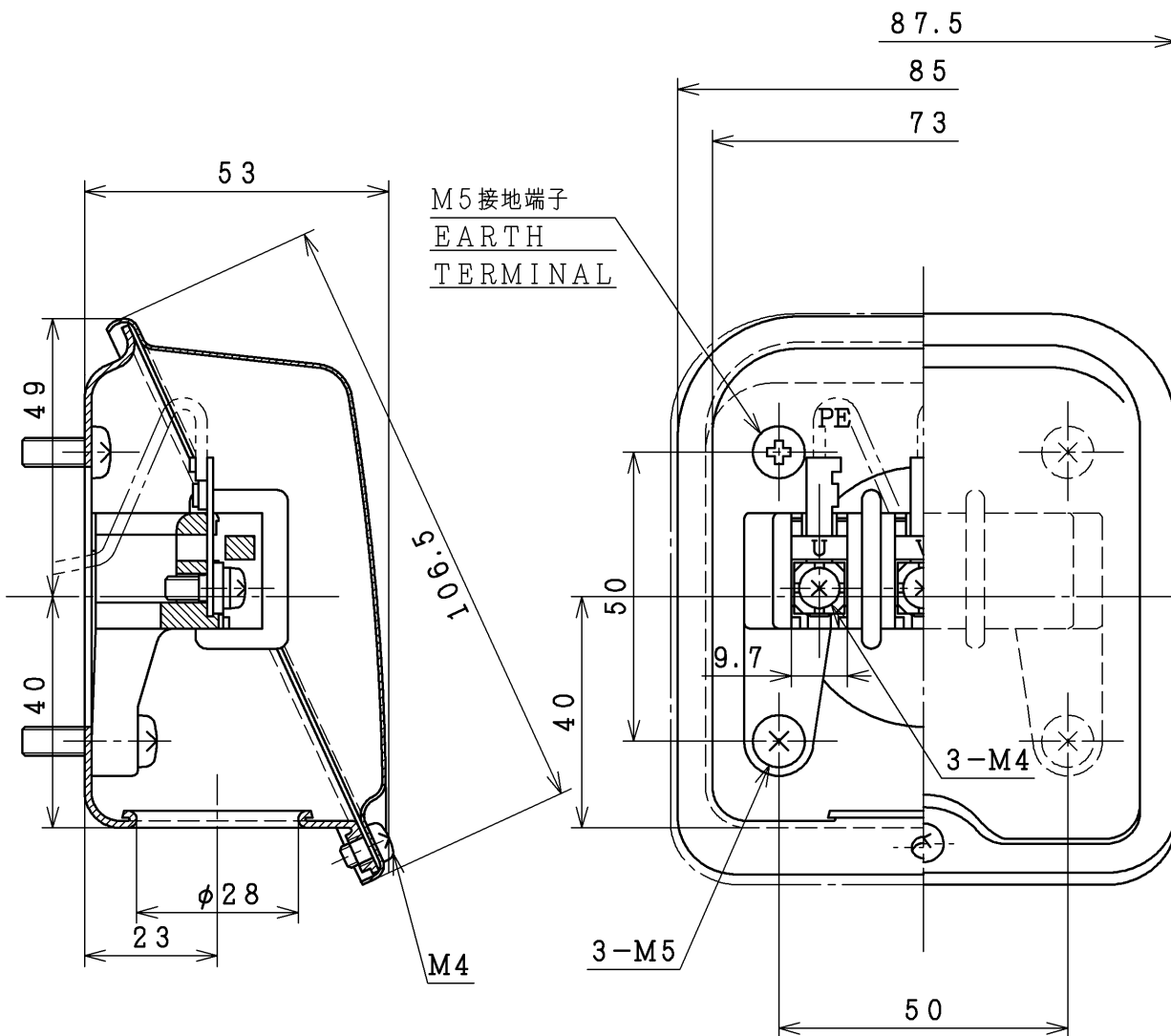
3244R862662

SH.

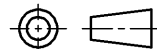
枠番 FRAME SIZE TFOL-112M (TMLD)

# 端子箱

## TERMINAL BOX



PROJECTION



用途 USE \_\_\_\_\_ 付属品 ACCESSORY \_\_\_\_\_

備考 NOTICE

御注文主 CUSTOMER	数量 QTY.	受注番号 ORDER No.	作業番号 WORK No.	REV. 4
---------------	---------	----------------	---------------	-----------

DWN. T. TAKEDA CHKD. Y. OBATA APPD. M. SENOH	Aug-20-1994 Aug-20-1994 Aug-20-1994	寸法図 DIMENSIONS	Hitachi Industrial Equipment Systems Co., Ltd.	NARASHINO WORKS DWG. No. 3244R829180	SH.
--	---	-------------------	--	---	-----

枠番 FRAME SIZE



**<モータ標準仕様書 MOTOR LIST>**

定格出力 (kW) Rated output	3.7			
極数 No. of poles	4			
型式 Type	TFO-LK			
耐熱クラス Thermal	155 (F)			
定格 Rating	S1 (連続) S1(Continuous)			
保護方式 Protection	IP44			
電圧 / 周波数 (V/Hz) Voltage/Frequency	200/50	200/60	220/60	230/60
定格電流 (A) Rated current	15.6	14.4	13.8	13.8
始動電流 (A) Starting current	135.0	116.0	128.0	134.0
回転速度 (min <sup>-1</sup> ) Speed	1460	1750	1760	1770
効率値 (%) Efficiency	88.8	89.6	90.2	90.1
IEコード IE Code	IE3	IE3	IE3	IE3
適用規格 Rule	JIS C 4213			
口出方式 Lead wire construction	端子台 (ネジ止め) 方式 Terminal block			
口出本数 (本) No. of lead wires	3			
軸受 Bearing	負荷側 Drive side	6306ZZC3		
	反負荷側 Opposite side	6306ZZC3		
塗装色 Color	リゲルグレー (マンセル 8.9Y 5.1/0.3) Rigail gray (munsell 8.9Y 5.1/0.3)			
伝導方式 Transmission system	直結・ベルト掛け兼用 Direct or belt coupling			
回転方向 Rotation	CCW (負荷側より見て反時計方向) Counter clockwise viewed from the drive side.			
周囲条件 Environment	温度 Temperature	-30 ~ 40 °C		
	湿度 Humidity	95% RH 以下 95%RH or less		
	高度 Altitude	標高1,000m 以下 1,000m or less		
雰囲気 Atmosphere	腐食性および爆発性ガス、蒸気、結露がなく、じんあいの少ないこと No corrosive gas, no explosive gas, no steam, no dew condensation, and little dust			
寸法図番 Dimension No.	4R862662			
端子箱図番 Terminal box No.	4R829180			
質量 (kg) Mass	37			

用途  
USE  
備考  
NOTICE

付属品 ACCESSORY

御注文主 CUSTOMER	数量 QTY.	受注番号 ORDER No.	作業番号 WORK No.	REV.	
殿					
DWN. A. Abe	May. 13. 2019	モータ標準仕様書 MOTOR LIST	Hitachi Industrial Equipment Systems Co., Ltd.	NARASHINO WORKS DWG. No.	
CHKD. T. Shimozone	May. 13. 2019			324 4R864132	SH.
APPD. T. Shimozone	May. 13. 2019				



# HITACHI

## 誘導電動機試験成績表

御注文主		受注番号	
		機番	
		No.	

### 電動機仕様

出力(kW)	3.7	極数	4	形式	TFO-LK
耐熱クラス	155(F)	定格	S1	相数	3
周波数(Hz)	50/60/60	電圧(V)	200/200/220	電流(A)	15.6/14.4/13.8
規格	JIS C 4213	保護方式	IP44	回転速度(min <sup>-1</sup> )	1460/1750/1760
冷却方式	IC411	IEコード	IE3/IE3/IE3	効率(%)	88.8/89.6/90.2

製造番号	周波数(Hz)	(1)無負荷試験 <sup>**</sup>			(2)拘束試験 <sup>**</sup>		
		電圧(V)	電流(A)	入力(W)	電圧(V)	電流(A)	入力(W)
	50	200	8.30	159.0	31.4	14.0	332.0
	60	200	5.82	121.0	35.9	14.0	356.0
	60	220	6.90	150.0	35.9	14.0	356.0

(3)巻線抵抗(線間)<sup>\*\*</sup> 固定子 115 (°C) 0.67298 (Ω)

(4)特性<sup>\*\*</sup> 試験方法: JIS C 4034-2-1

周波数(Hz)	電圧(V)	負荷(%)	電流(A)	効率(%)	力率(%)	すべり(%)	最大出力(%)	始動電流(A)	始動トルク(%)	最大トルク(%)
50	200	25	8.88	84.3	35.7	0.5	230	135.0	345	409
		50	10.57	89.0	56.8	1.1				
		75	12.81	89.5	69.9	1.8				
		100	15.55	88.8	77.4	2.4				
		125	19.23	87.2	79.6	3.2				
60	200	25	6.74	87.2	45.4	0.6	212	116.0	289	338
		50	8.79	90.4	67.2	1.2				
		75	11.42	90.5	77.5	1.8				
		100	14.40	89.6	82.8	2.4				
		125	17.77	88.2	85.2	3.1				
60	220	25	7.51	85.0	38.1	0.5	253	128.0	350	409
		50	9.11	89.9	59.3	0.9				
		75	11.25	90.6	71.5	1.4				
		100	13.73	90.2	78.4	2.0				
		125	16.37	89.4	82.9	2.4				

(5)温度上昇試験<sup>\*\*</sup> (R): 抵抗法による

周波数(Hz)	電圧(V)	固定子巻線(K)	外 枠(K)	回転子巻線(K)
50	200	40.5 (R)	27.5	-
60	200	35.0 (R)	23.5	-
60	220	32.0 (R)	21.5	-

(6)絶縁抵抗試験 ( 500 Vメガー) 100 (MΩ)

(7)絶縁耐力試験 固定子巻線とアース間 1500 (V) 1 分間 良

(8)構造・寸法・塗装・その他 良  
特記事項

株式会社 日立産機システム	承認	萩 尾
	日付	

<sup>\*\*</sup>: 代表値を示す。

(成績表番号) T514EAA - S2568PA - D 9809

# HITACHI

## 誘導電動機試験成績表

御注文主		受注番号	
		機番	
		No.	

### 電動機仕様

出力(kW)	3.7	極数	4	形式	TFO-LK
耐熱クラス	155(F)	定格	S1	相数	3
周波数(Hz)	60	電圧(V)	230	電流(A)	13.8
規格	JIS C 4213	保護方式	IP44	回転速度(min <sup>-1</sup> )	1770
冷却方式	IC411	IEコード	IE3	効率(%)	90.1

製造番号	周波数(Hz)	(1)無負荷試験 <sup>**</sup>			(2)拘束試験 <sup>**</sup>		
		電圧(V)	電流(A)	入力(W)	電圧(V)	電流(A)	入力(W)
	60	230	7.58	171.0	35.9	14.0	356.0

(3)巻線抵抗(線間)<sup>\*\*</sup>      固定子 \_\_\_\_\_ 115 \_\_\_\_\_ (°C)      0.67298 \_\_\_\_\_ (Ω)

(4)特性<sup>\*\*</sup>      試験方法: JIS C 4034-2-1

周波数(Hz)	電圧(V)	負荷(%)	電流(A)	効率(%)	力率(%)	すべり(%)	最大出力(%)	始動電流(A)	始動トルク(%)	最大トルク(%)
60	230	25	8.03	84.0	34.4	0.4	274	134.0	382	447
		50	9.45	89.2	55.1	0.8				
		75	11.37	90.2	67.9	1.3				
		100	13.63	90.1	75.6	1.7				
		125	16.16	89.4	80.4	2.2				

(5)温度上昇試験<sup>\*\*</sup> (R): 抵抗法による

周波数(Hz)	電圧(V)	固定子巻線(K)	外 枠(K)	回転子巻線(K)
60	230	32.0 (R)	21.5	-
		(R)		
		(R)		

(6)絶縁抵抗試験      ( 500 Vメガー)      \_\_\_\_\_ 100 \_\_\_\_\_ (MΩ)

(7)絶縁耐力試験      固定子巻線とアース間      \_\_\_\_\_ 1500 (V) 1 分間      \_\_\_\_\_ 良 \_\_\_\_\_

(8)構造・寸法・塗装・その他      \_\_\_\_\_ 良 \_\_\_\_\_  
特記事項

株式会社 日立産機システム	承認	萩 尾
	日付	

<sup>\*\*</sup>: 代表値を示す。

(成績表番号)      T514EPA      -      S2568PA      -      D 9809