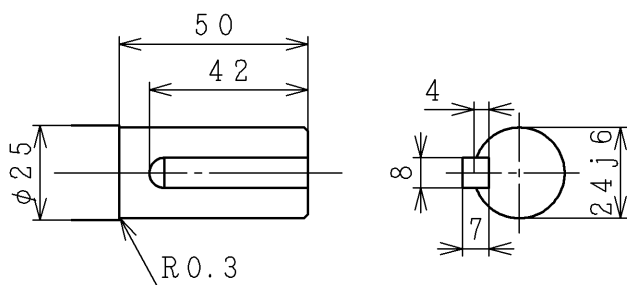
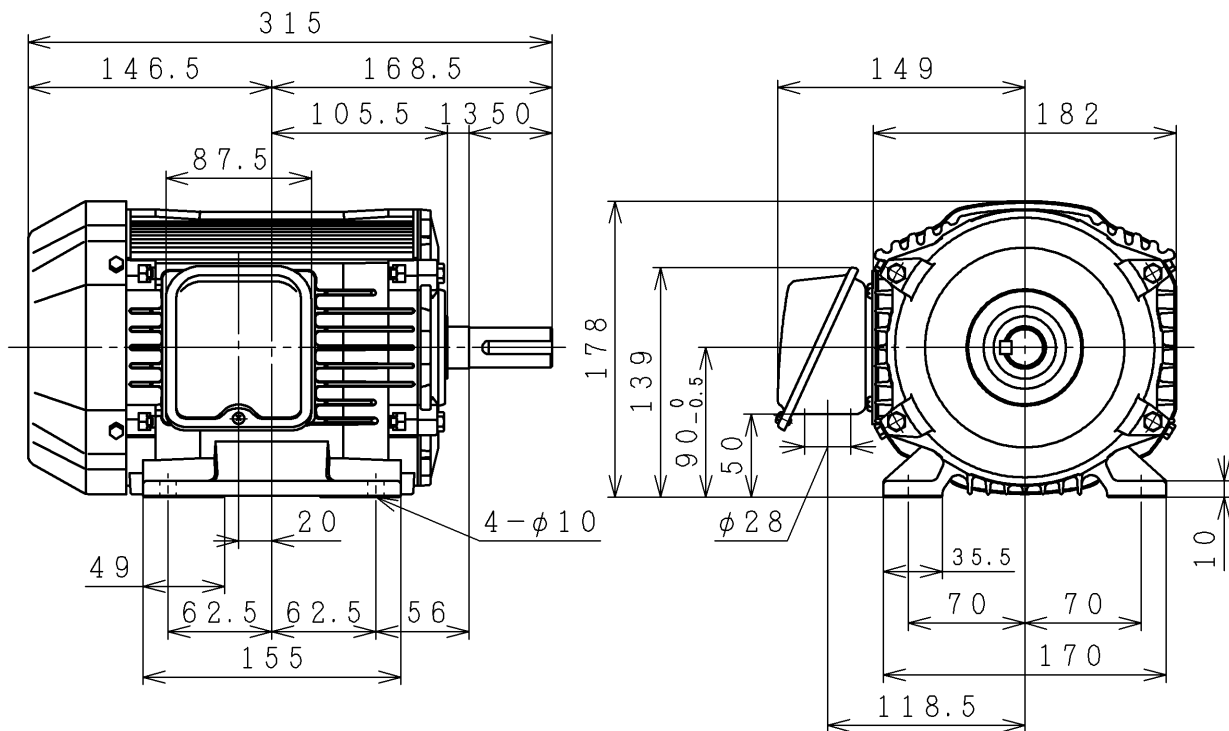


# 三相誘導電動機 THREE-PHASE INDUCTION MOTOR

出力 OUTPUT (kW)	形 TYPE	式 FORM	定格 RATING	電圧 VOLTAGE (V)	周波数 REQ. (Hz)	同期回転速度 SYNC. SPEED (min <sup>-1</sup> )	極数 POLES	耐熱クラス TH. CLASS	質量 MASS (kg)
適用規格 (RULE)					効率クラス (IE CODE)				



保護方式 (PROTECTION)	塗装色 (COLOR)	PROJECTION
軸受 (BRG.)	反負荷側 (O. S.)	負荷側 (D. S.)



用途 USE \_\_\_\_\_ 付属品 ACCESSORY \_\_\_\_\_

備考 NOTICE

御注文主 CUSTOMER	数量 QTY.	受注番号 ORDER No.	作業番号 WORK No.	REV.
---------------	---------	----------------	---------------	------

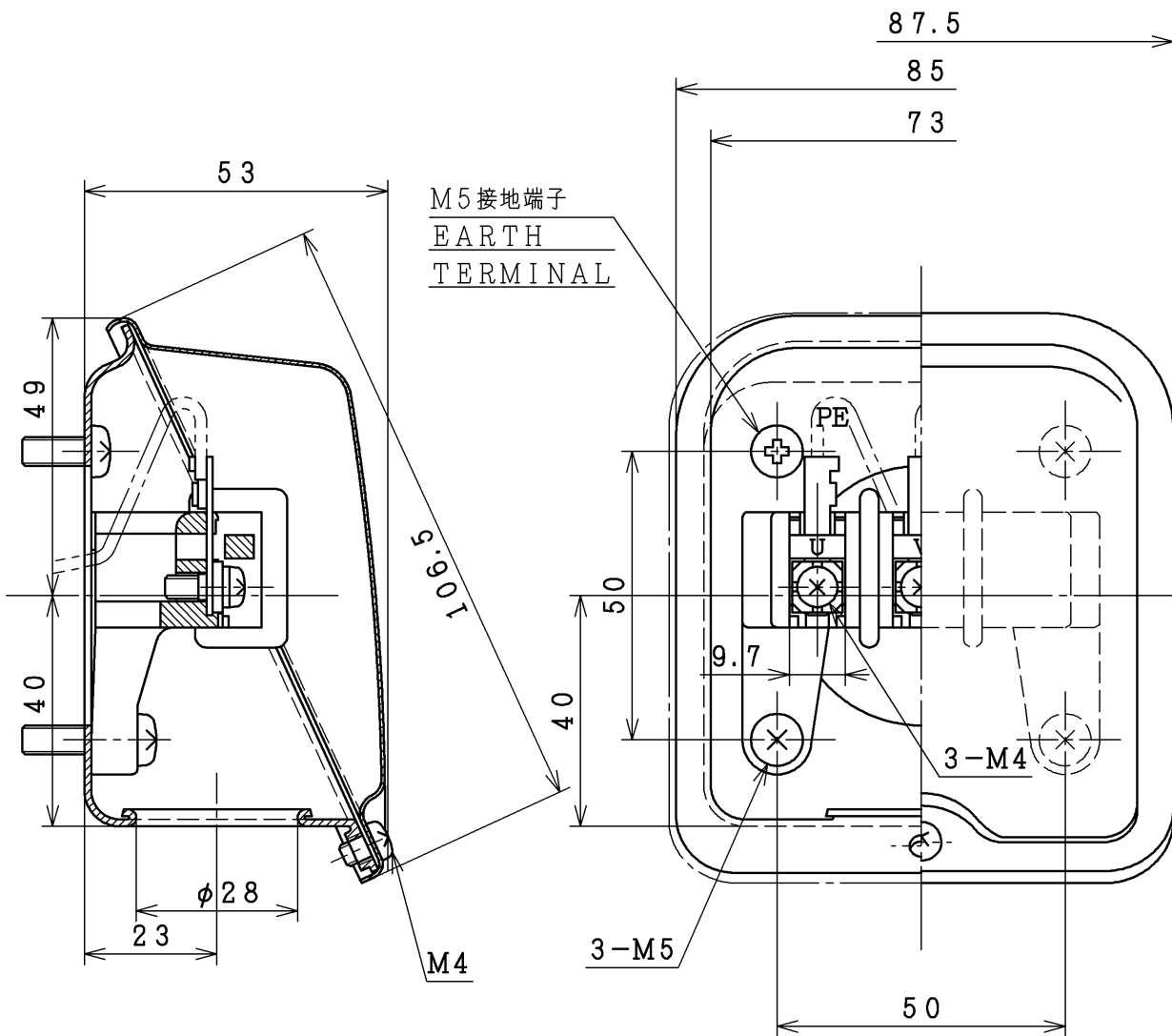
DWN. T. Shimozone	Feb-28-2018	寸法図 DIMENSIONS	Hitachi Industrial Equipment Systems Co., Ltd.	NARASHINO WORKS DWG. No.	SH.
CHKD. M. Amaike	Jun-12-2018			3244R862660	
APPD. M. Amaike	Jun-12-2018				

機種 FRAME SIZE TFOL-90L (TMLD)

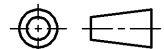
REGD  
2018.06.12

# 端子箱

## TERMINAL BOX



PROJECTION



用途 USE \_\_\_\_\_ 付属品 ACCESSORY \_\_\_\_\_

備考 NOTICE

御注文主 CUSTOMER	数量 QTY.	受注番号 ORDER No.	作業番号 WORK No.	REV. 4
---------------	---------	----------------	---------------	-----------

DWN. T. TAKEDA CHKD. Y. OBATA APPD. M. SENOH	Aug-20-1994 Aug-20-1994 Aug-20-1994	寸法図 DIMENSIONS	Hitachi Industrial Equipment Systems Co., Ltd.	NARASHINO WORKS DWG. No. 3244R829180	SH.
--	---	-------------------	--	---	-----

枠番 FRAME SIZE



# HITACHI

## 誘導電動機試験成績表

御注文主		受注番号	
		機番	
		No.	

### 電動機仕様

出力(kW)	1.5	極数	4	形式	TFO-LK
耐熱クラス	155(F)	定格	S1	相数	3
周波数(Hz)	50/60/60	電圧(V)	200/200/220	電流(A)	6.8/6.4/6.0
規格	JIS C 4213	保護方式	IP44	回転速度(min <sup>-1</sup> )	1440/1730/1745
冷却方式	IC411	IEコード	IE3/IE3/IE3	効率(%)	85.4/86.6/87.2

製造番号	周波数(Hz)	(1)無負荷試験 <sup>**</sup>			(2)拘束試験 <sup>**</sup>		
		電圧(V)	電流(A)	入力(W)	電圧(V)	電流(A)	入力(W)
	50	200	3.79	90.0	39.0	6.0	162.0
	60	200	2.69	65.0	45.2	6.0	168.0
	60	220	3.14	81.0	45.2	6.0	168.0

(3)巻線抵抗(線間)<sup>\*\*</sup> 固定子 115 (°C) 2.25068 (Ω)

(4)特性<sup>\*\*</sup> 試験方法: JIS C 4034-2-1

周波数(Hz)	電圧(V)	負荷(%)	電流(A)	効率(%)	力率(%)	すべり(%)	最大出力(%)	始動電流(A)	始動トルク(%)	最大トルク(%)
50	200	25	4.02	78.9	34.1	0.8	198	49.9	304	375
		50	4.66	85.0	54.6	1.8				
		75	5.59	85.9	67.6	2.8				
		100	6.74	85.4	75.2	3.6				
		125	8.08	83.5	80.2	5.0				
60	200	25	3.04	83.7	42.5	0.9	182	44.6	242	327
		50	3.86	87.9	63.8	1.8				
		75	4.94	87.9	74.8	2.6				
		100	6.21	86.6	80.5	3.6				
		125	7.69	84.5	83.3	4.9				
60	220	25	3.39	80.5	36.0	0.5	218	49.1	293	396
		50	4.05	86.8	56.0	1.4				
		75	4.92	87.7	68.4	2.3				
		100	5.97	87.2	75.6	2.9				
		125	7.19	85.9	79.7	3.9				

(5)温度上昇試験<sup>\*\*</sup> (R): 抵抗法による

周波数(Hz)	電圧(V)	固定子巻線(K)	外 枠(K)	回転子巻線(K)
50	200	45.5 (R)	32.0	-
60	200	39.5 (R)	27.0	-
60	220	34.5 (R)	24.0	-

(6)絶縁抵抗試験 ( 500 Vメガー) 100 (MΩ)

(7)絶縁耐力試験 固定子巻線とアース間 1500 (V) 1 分間 良

(8)構造・寸法・塗装・その他 良  
特記事項

株式会社 日立産機システム	承認	萩 尾
	日付	

<sup>\*\*</sup>: 代表値を示す。

(成績表番号) T514CAA - S2566PA - DXR00774