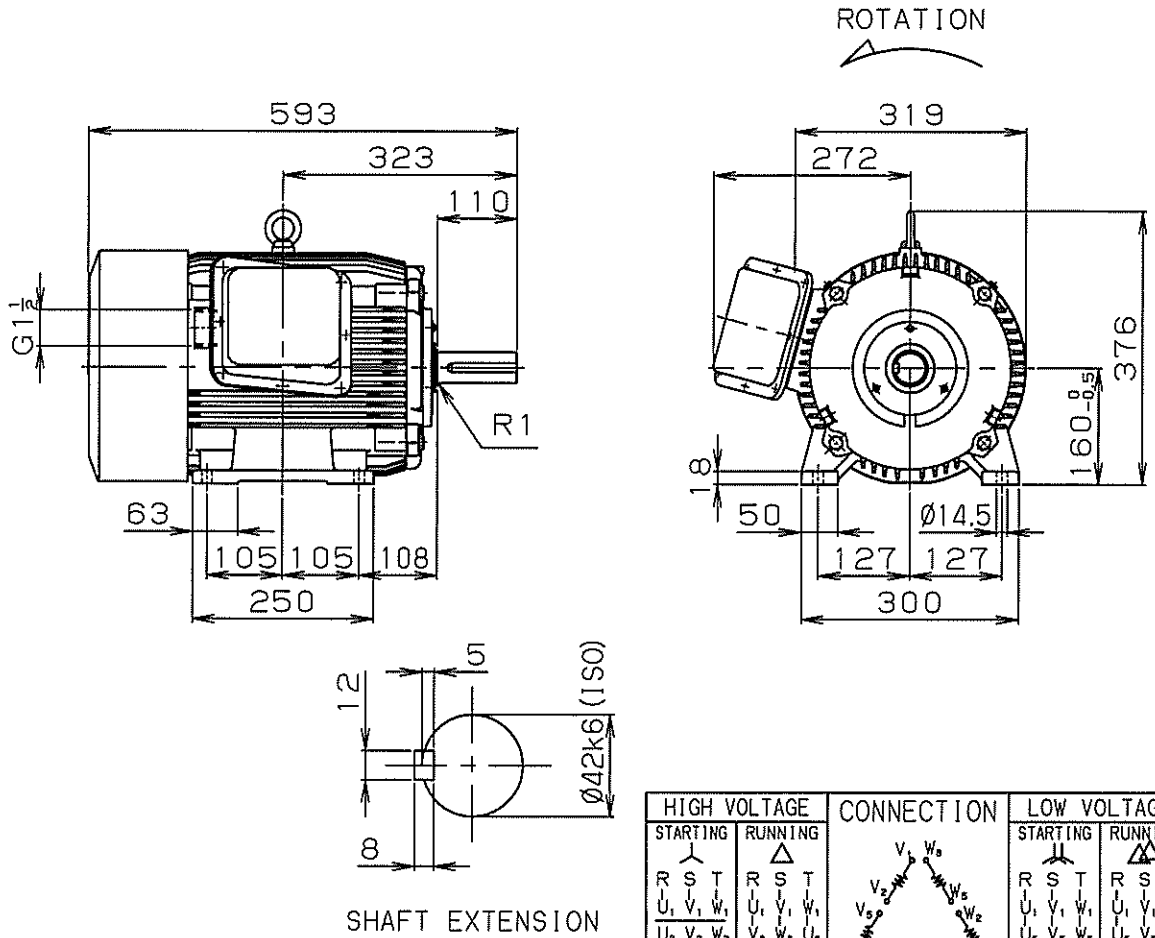


# INDUCTION MOTOR (OUTDOOR USE)

RoHS

TOP  
RUNNER



DIMENSIONS IN mm

HIGH VOLTAGE		CONNECTION	LOW VOLTAGE	
STARTING	RUNNING		STARTING	RUNNING
 R S T U <sub>1</sub> V <sub>1</sub> W <sub>1</sub> U <sub>2</sub> V <sub>2</sub> W <sub>2</sub> U <sub>3</sub> V <sub>3</sub> W <sub>3</sub> V <sub>3</sub> -W <sub>3</sub> -U <sub>3</sub>	 R S T U <sub>1</sub> V <sub>1</sub> W <sub>1</sub> V <sub>2</sub> W <sub>2</sub> U <sub>2</sub> V <sub>3</sub> W <sub>3</sub> U <sub>3</sub>		 R S T U <sub>1</sub> V <sub>1</sub> W <sub>1</sub> U <sub>5</sub> V <sub>5</sub> W <sub>5</sub> V <sub>2</sub> -W <sub>2</sub> -U <sub>2</sub> V <sub>3</sub> W <sub>3</sub> U <sub>3</sub>	 R S T U <sub>1</sub> V <sub>1</sub> W <sub>1</sub> U <sub>5</sub> V <sub>5</sub> W <sub>5</sub> V <sub>2</sub> W <sub>2</sub> U <sub>2</sub> V <sub>3</sub> W <sub>3</sub> U <sub>3</sub>

MLU1165B	160M	6	3	7.5kW	200-400/200-400 220-440	50/60	980/1175 1180
TYPE	FRAME	POLES	PH	OUTPUT	VOLT	Hz	min <sup>-1</sup>
33-16.5/30 -15 29.5-14.5	S1	155 (F)	マンセル N1.2	IP55	JISC4213	IC411	
A M P	RATING	INSUL	COLOR	PROTECTION	RULE	COOLING	
90.3/91.0 91.4%	IE3/IE3 IE3				D-END	6310ZZ	
E F F	IE CODE				N-END	6308ZZ	
					BEARING		

CUSTOMER :	W. OD.
VIA :	ORDER NO.
APPLICATION :	W. NO. Y0121

	DATE	NAME	APPROVED		Fuji Electric Co., Ltd.
DRAWN					
CHECKED					
				DWG. NO.	YH548250

誘導電動機検査成績表  
INSPECTION REPORT OF INDUCTION MOTOR

品番コード : MLU1078

御注文主名  
Customer  
客先番号  
Cust's No.  
機番  
Serial No.  
用途  
Service

項目  
Pos. No. Y0121  
製造番号  
Work No.  
試験日  
Test date  
承認  
作成  
Approved by H. IMANAGA Prepared by A. SATOJI

形式 Type	MLU1165B	枠番 Frame	160M	相数 Phase	3	出力 Out Put	7.5 kW	極数 Poles	6
電圧 Volts	200/200-220 V	周波数 Frequency	50/60 Hz	電流 Current	33/30-29.5 A	回転速度 Revolution	980/1175-1180 min <sup>-1</sup>	耐熱クラス Insul.	155(F)
定格 Rating	S1	効率 Efficiency	90.3/91.0-91.4 %	効率クラス IE CODE	IE3/IE3-IE3	規格 Rule	JISC4213		

特性試験  
Characteristics Test

巻線抵抗 (Ω) Winding Resistance		周囲温度 Amb. Temp. (°C)	周波数 Frequency (Hz)	無負荷試験 No Load Test			拘束試験 Locked Rotor Test			極数 Poles
単相:主 1 Phase: Main 三相:固定子 3 Phase: Stator	単相:補助 1 Phase: Aux. 三相:回転子 3Phase: Rotor			電圧(V) Volts	電流(A) Current	入力(W) Watts	電圧(V) Volts	電流(A) Current	入力(W) Watts	
0.182		22.0	50	200	20.0	340	33.8	33.0	841	6
			25				20.4	33.0	642	
0.182		22.0	60	200	14.2	260	35.9	30.0	746	6
			30				21.6	30.0	568	
0.182		22.0	60	220	16.6	320	35.3	29.5	721	6
			30				21.2	29.5	549	

負荷特性  
Load Characteristics Test

単相:(1 Phase) 三相:(3 Phase)  
実負荷試験:(Actual Load Test) 等価回路法:(Equivalent-Circuit Method)

	50 (Hz), 200 (V), 6 (P),					60 (Hz), 220 (V), 6 (P),				
	25	50	75	100	125	25	50	75	100	125
負荷率 (%) Load	25	50	75	100	125	25	50	75	100	125
電流 (A) Current	21.0	23.5	28.0	33.0	39.3	15.5	19.1	24.3	30.0	36.9
効率 (%) Efficiency	86.5	88.7	90.2	90.3	89.8	88.4	90.5	91.3	91.0	90.1
力率 (%) Power Factor	29.8	51.8	64.4	72.7	76.7	39.5	62.5	73.3	79.3	81.4
滑り (%) Slip	0.55	0.90	1.30	1.80	2.30	0.42	0.83	1.33	1.83	2.42
						0.33	0.75	1.08	1.50	1.92
最大出力 (%) Max. Output	276		241			絶縁抵抗 Insul. Resistance				
最大トルク (%) Breakdown Torque	303		246			100 (MΩ)				
最小始動トルク (%) Locked Rotor Torque	288		236			more than				
最大始動電流 (A) Locked Rotor Current	238		189			回轉子 Rotor				
			212			- (MΩ)				
						振動 (全振幅) Vibration (Peak to Peak)				
						(μ·m)				
						絶縁耐力 Dielectric Strength				
						1500 (V) for 1 min.				
						for 1 min. Good				
						外觀・構造・寸法検査 : 良 Inspection of Outer View Construction & Dimension : Good				

TEMP. RISE TEST (TEMP. RISE BY THERMOMETER METHOD, K (AMB. TEMP. 20.5 °C))

Hz	VOLT (V)	LOAD (%)	HOURS RUN	STATOR (R.M)	FRAME	ROTOR (R.M)	SLIP RING	BEARING DRIVE	ANTI-D.	POLE
50	200	100	3	35.4	23.5	-	-	21.0		6

# 誘導電動機検査成績表 INSPECTION REPORT OF INDUCTION MOTOR

品番コード : MLU1078

御注文主名 Customer	項目
客先番号 Cust's No.	Pos. No. Y0121X
機番 Serial No.	製造番号 Work No.
用途 Service	試験日 Test date
	承認 Approved by H. IMANAGA
	作成 Prepared by A. SATOJI

形式 Type MLU1165B	枠番 Frame 160M	相数 Phase 3	出力 Out Put 7.5 kW	極数 6 Poles
電圧 Volts 400/400-440 V	周波数 Frequency 50/60 Hz	電流 Current 16.5/15-14.5 A	回転速度 Revolution 980/1175-1180 min <sup>-1</sup>	耐熱クラス Insul. 155(F)
定格 Rating S1	効率 Efficiency 90.3/91.0-91.4 %	効率クラス IE CODE IE3/IE3-IE3	規格 Rule JISC4213	

特性試験  
Characteristics Test

巻線抵抗 (Ω) Winding Resistance		周囲温度 Amb. Temp. (°C)	周波数 Frequency (Hz)	無負荷試験 No Load Test			拘束試験 Locked Rotor Test			極数 Poles
単相:主 1 Phase: Main 三相:固定子 3 Phase: Stator	単相:補助 1 Phase: Aux. 三相:回転子 3 Phase: Rotor			電圧(V) Volts	電流(A) Current	入力(W) Watts	電圧(V) Volts	電流(A) Current	入力(W) Watts	
0.728		22.0	50	400	10.0	340	67.7	16.5	841	6
0.728		22.0	25	400	7.10	260	40.8	16.5	642	6
0.728		22.0	60	400	8.30	320	71.8	15.0	746	6
			30	440			43.1	15.0	568	
			30				69.4	14.5	697	6
							41.7	14.5	531	

負荷特性  
Load Characteristics Test

負荷率 (%) Load	50 (Hz), 400 (V), 6 (P),					60 (Hz), 400 (V), 6 (P),				
	25	50	75	100	125	25	50	75	100	125
電流 (A) Current	10.5	11.8	14.0	16.5	19.7	7.75	9.55	12.2	15.0	18.5
効率 (%) Efficiency	86.5	88.7	90.2	90.3	89.8	88.4	90.5	91.3	91.0	90.1
力率 (%) Power Factor	29.8	51.8	64.4	72.7	76.7	39.5	62.5	73.3	79.3	81.4
滑り (%) Slip	0.55	0.90	1.30	1.80	2.30	0.42	0.83	1.33	1.83	2.42
						0.33	0.75	1.08	1.50	1.92

	50 Hz 400 V		60 Hz 440 V		絶縁抵抗 Insul. Resistance (by 500V Megger)	固定子 Stator (MΩ) more than	回転子 Rotor (MΩ) more than	振動 (全振幅) Vibration (Peak to Peak) (μ·m)
	最大出力 (%) Max. Output	276	241	287				
最大トルク (%) Breakdown Torque	303		246	305				外観・構造・寸法検査 : 良 Inspection of Outer View Construction & Dimension : Good
最小始動トルク (%) Locked Rotor Torque	288		236	299	絶縁耐力 Dielectric Strength (A·C60Hz)	2000 (V) for 1 min. Good	— (V) for 1 min. Good	
最大始動電流 (A) Locked Rotor Current	119		95	106				